

테러대비 행동요령



국무총리실
대테러센터





작은 관심이
테러로부터 나를 지키고,

여러분의 신고가
우리 가족과 이웃을
보호합니다.

발행처 | 국무총리실 대테러센터
서울특별시 종로구 세종대로 209

발행일 | 2016. 10월

기획 | 국무총리실 대테러센터(NCTC)

편집/디자인 | (주)네오그린토탈디자인 Tel 02. 588. 0283

테러대비 행동요령

Contents

국내·외 테러 위협	06	테러경보 예의 주시	15
테러유형별 대응요령	07	테러의심 또는 피해상황 신고	16
폭발물 테러	08	다중이용시설 신변 안전 유의	18
화학·생물 테러	10	해외여행시 안내정보 수시 확인	19
핵폭발·방사능 테러	11	해외여행 위험국가 방문 자제	20
억류·납치 테러	12	해외체류·여행시 테러피해 예방	22
항공기 피랍 테러	13	대륙별 여행경보 발령현황	23
테러예방 일반 수칙	14	테러방지법 주요내용	24

국내 · 외 테러 위협

전 세계, 테러 안전지대는 없다!



국제테러단체 위협 고조

테러가 인도네시아, 방글라데시 등 아시아로 확산
테러 목표가 다수의 민간인을 노리는 소프트타겟으로 변화

외로운 늑대 등 자생테러 증가

특정조직이 아닌 정부에 대한 개인적 반감으로 자생적 테러 급증
우리국민의 국제테러단체 가입시도 및 SNS를 통한 테러단체 지지표명

북한의 테러 위협

공개적인 보복 위협 등 국내 후방테러 자행 우려
중국과 동남아 지역에서 관광객 등 우리국민 대상 납치 등 테러 우려

테러유형별 대응요령

현재 위치에서 테러가 발생했다면?



폭발물 테러

화학·생물 테러

핵폭발 · 방사능 테러

구조를 기다려야 하는 테러가 발생했다면?



차분하고 **신중**하게 대처하세요!

억류 · 납치 테러

항공기 피랍 테러

폭발물 테러

폭발물 의심물품 또는 차량 발견 시



- 하나 절대 손대지 말고 신속히 대피 후 경찰에 신고
- 둘 폭발물 반대 방향 비상계단을 이용하여 건물밖으로 탈출 엘리베이터는 위험하므로 이용 금지

폭발물 테러

폭발물이 폭발하는 경우



- 하나 폭발음이 들리면 즉시 바닥에 엎드리고, 양팔과 팔꿈치를 붙여 가슴을 보호하고, 귀와 머리를 손으로 감싸 두개골 보호
- 둘 폭발이 종료되어도 연쇄 폭발이 있을 수 있으므로 좀 더 엎드려 있다가 폭발지점 반대 방향으로 신속히 대피

화학 · 생물 테러

화학 생물 테러가 의심되는 경우



<증상> 눈물, 근육경련, 고열, 복통, 호흡곤란, 균형감각 상실 등



- 하나** 오염공기가 감지되면 손수건, 휴지 등으로 코와 입을 가리고 호흡
- 둘** 오염지역과 오염원을 재빨리 확인 후 신속히 현재 위치에서 탈출
- 셋** 오염지역에서 화학물질 등에 노출되었을 경우, 비누로 얼굴과 손 등을 깨끗이 씻고 응급치료

핵폭발 · 방사능 테러

폭발이 느껴졌을 경우



- 하나** 핵폭발 섬광을 느끼면 반대 방향으로 엎드려 눈, 귀를 막고 입을 벌림
- 둘** 즉시 지하대피소나 엄폐물을 찾아 몸을 숨김
- 셋** 건물, 대피소 등으로 대피 후 창문을 잠그고 에어컨 · 히터 · 환풍장치 운전 정지

※ TV · 라디오 또는 인터넷을 통해 관계 당국의 공식 발표내용을 파악하고 지시에 따라야 합니다.

역류 · 납치 테러

역류 납치 테러를 당했을 경우



- 하나 납치범을 자극하지 말고 몸값 요구를 위한 서한이나 녹음을 요청할 때는 응함
- 둘 눈을 가릴 때 주변 소리, 냄새, 범인 목소리, 이동할 경우 도로 상태 등을 최대한 기억
- 셋 구출된다는 희망을 갖고 최대한 건강 상태를 유지

항공기 피랍 테러

항공기에서 납치범의 인질이 되었을 경우



- 하나 당황하지 말고 납치범의 지시에 순응
- 둘 납치범이 말을 걸면 조용히 대답하고 관심을 끄는 행동 자제
- 셋 구출팀은 테러범과 승객 구분이 어려우므로 옆드린 자세 유지

테러예방 일반 수칙

테러경보 예의 주시	15
테러의심 또는 피해상황 신고	16
다중이용시설 신변 안전 유의	18
해외여행시 안내정보 수시 확인	19
해외여행 위험국가 방문 자제	20
해외체류 · 여행시 테러피해 예방	22
대륙별 여행경보 발령현황	23

테러경보 예의 주시

테러 위협으로부터 스스로를 지켜야 합니다.

테러예방 일반 수칙

테러경보
예의주시

관심

→

주의

→

경계

→

심각

등급

발령기준

관심

테러발생 가능성이 낮은 상태

- 우리나라 대상 테러첩보 입수
- 국제 테러 빈발

주의

테러로 발전할 수 있는 상태

- 우리나라 대상 테러첩보 구체화
- 국제테러조직 · 연계자 잠입기도

경계

테러발생 가능성이 높은 상태

- 테러조직이 우리나라 직접 지목 · 위협
- 대규모 테러이용수단 적발

심각

테러사건 발생이 확실시되는 상태

- 우리나라 대상 명백한 테러첩보 입수
- 국내에서 테러기도 및 사건 발생

테러의심 또는 피해상황 신고

테러가 의심될때는
신속하게 신고하십시오.



하나 테러의심 또는 피해상황 목격시
신속하게 신고

둘 테러위협 전화를 받았을 경우,
상세히 기억하여 신고



테러의심 또는 피해상황 신고

어떻게
신고하나요?



하나 정확한 위치,
테러의심 또는 피해상황,
현장분위기 등
구체적으로 신고



알아
두세요!
언제 어느 곳에서도 발생할 수 있는 테러에 대해 예의주시!
의심되는 상황이 발생하면 신속히 대피한 후 111·112에 신고
해야 합니다.

다중이용시설 신변 안전 유의

다중이용시설 등 테러가 의심되는
곳은 특별히 유의하십시오.







- 하나 쇼핑몰, 공항, 기차역 등 다중이용시설을 테러 목표로 선호하므로 방문시 신변안전에 특별히 유의
- 둘 특정 장소에서 수상한 행동을 목격하거나 이상한 느낌을 받는 경우 신속히 대피
- 셋 비상구나 대피소 위치를 눈여겨보고 미리 파악해 둬

해외여행시 안내정보 수시 확인

안내정보 및 언론보도를
수시로 파악해야 합니다.



- 하나 영사콜센터의 맞춤형 로밍 문자메시지 포함, 우리 정부와 공관의 안내정보 확인  
- 둘 현지 정부의 지침과 언론 보도 수시 확인  

해외여행 위험국가 방문 자제

해외여행시 위험국가는 방문을 자제해 주십시오.



해외여행 위험국가 방문자제

외교부 해외안전여행 홈페이지(www.0404.go.kr) 확인



해외안전여행 앱을 설치하고, 외교부 발송 문자 수신 확인

앱을 어떻게 설치 하나요?



STEP 01

어플리케이션 스토어에서 '해외안전여행'을 검색



STEP 02

외교부에서 제공하는 해외안전여행 앱을 다운받는다



Download

해외여행 위험국가 방문 자제

여행자 사전등록제 '동행'



안전한 여행을 위해 지금 '동행'하세요!

함께하면 안전합니다.

당신을 위험으로부터 지켜주는 안전지킴이 '동행'

등록 방법

외교부 해외안전여행 홈페이지 방문 www.0404.go.kr



1 동행서비스 클릭 → 2 동행가입 클릭 → 3 여행일정등록/확인

해외체류 · 여행시 테러피해 예방

해외체류시 꼭 알아둬야할 국가별 여행경보단계

먼저 국가별 여행경보단계(www.0404.go.kr) 확인 후, 해당 지역에 대한 지침 준수

※ 특별여행경보 발령시 즉시 안전한 국가 및 지역으로 대피 · 철수

단계별 행동요령



제1단계 남색경보 - 여행유의
해외체류자 | 신변안전주의



제2단계 황색경보 - 여행자제
해외체류자 | 신변안전특별유의
해외여행 예정자 | 여행필요성 신중검토



제3단계 적색경보 - 철수권고
해외체류자 | 긴급응수가 아닌한 귀국
해외여행 예정자 | 가급적 여행 취소 · 연기

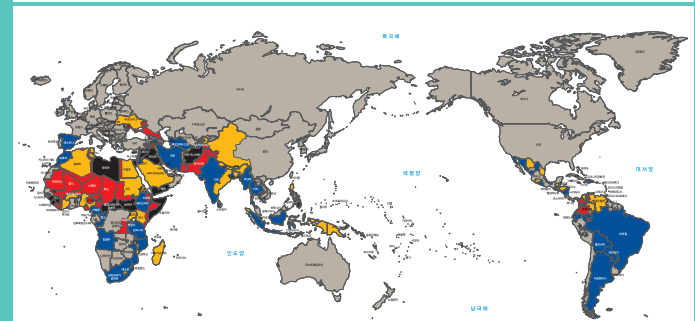


제4단계 흑색경보 - 여행금지
해외체류자 | 즉시 대피 · 철수
해외여행 예정자 | 여행금지

대륙별 여행경보 발령현황

대륙별 여행경보를 확인하고 여행을 준비하십시오.

(2016. 10 현재)



여행경보단계 ● 1단계 : 남색경보(여행유의) ● 2단계 : 황색경보(여행자제) ● 3단계 : 적색경보(철수권고) ● 4단계 : 흑색경보(여행금지) 특별여행주의보 · 경보 ● 특별여행주의보 ● 2단계 : 특별여행경보

제4단계 흑색경보 여행금지 (7개국)	아시아 2	전체지역 발령국가	아프가니스탄
		일부지역 발령국가	필리핀 (민다나오의 잠보앙가, 바실란, 술루, 타워-타워 군도)
특별여행 주의보	아·중동 5	전체지역 발령국가	소말리아, 이라크, 시리아, 예멘, 리비아
		일부지역 발령국가	이스라엘 (West Bank, 가자지구 외곽 10km지점까지)
특별여행 경보		전체지역 발령국가	기니, 남수단, 중앙아프리카공화국, 카메룬
		일부지역 발령국가	레바논(트리폴리, 아르살, 페르델 지역, 베카지역-브리델 이륙, 바알베크포함 레바논산맥 이등 지역) 이스라엘(가자지구) 이집트(시나이 반도지역) 필리핀(민다나오지역(잠보앙가, 바실란, 타워-타워 군도 제외한 전지역))

테러방지법 주요내용

테러방지법 제정 배경

최근 중동·유럽을 넘어 아시아까지 전 세계적으로 테러가 발생하고 있습니다.

국제테러단체가 우리 국민을 타깃으로 테러 위협을 하는 등 우리나라도 더 이상 테러로부터 안전하다고 할 수 없습니다.

이에따라, 테러로부터 국민의 생명과 재산을 보호하고, 국가 및 공공의 안전을 확보하기 위하여 테러방지법을 제정하였습니다.

테러방지법 주요내용

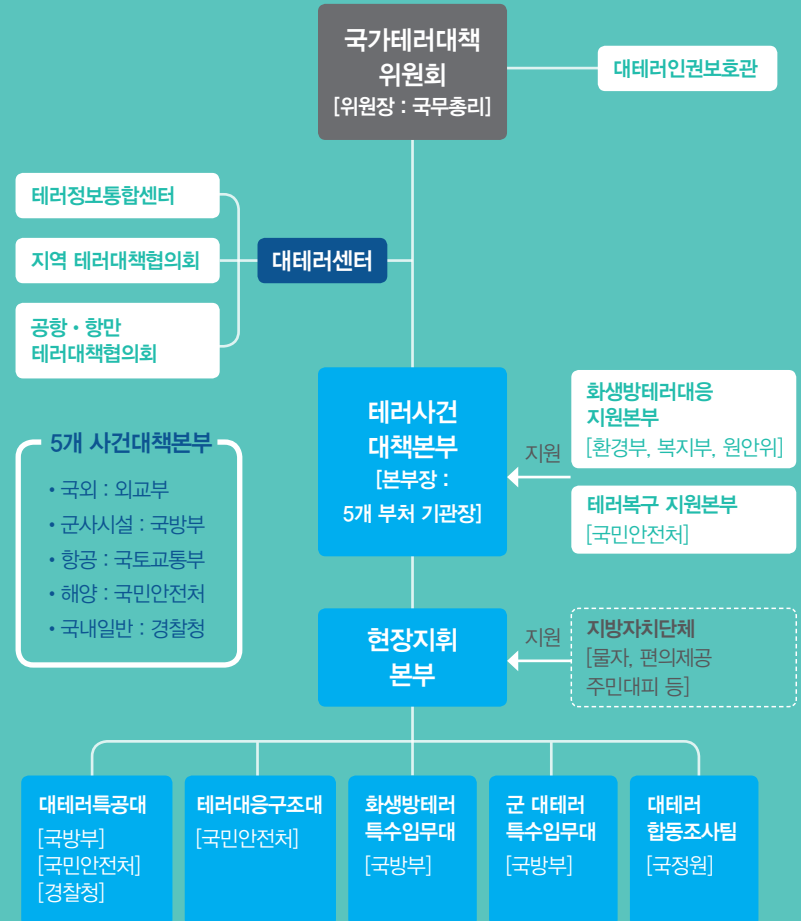
국가테러대책위원회(위원장 : 국무총리)를 컨트롤 타워로 하는 통합적인 테러 대응체계를 구축하고, 테러 예방 및 대응에 필요한 전담조직 구성, 테러 예방을 위한 안전대책 수립, 테러 피해에 대한 지원 등을 담고 있습니다.

대테러 활동 법적 절차 준수

테러방지법 제정으로 개인정보와 금융거래정보 등의 수집은 테러 위험인물에 한하여 개인정보보호법 등 관련 법령이 정한 절차에 따라 엄격하게 시행됩니다.

국가 대테러 체계도

정부는 국가테러대책위원회를 중심으로 24시간 365일 빈틈없는 테러대비 태세를 유지하고 있습니다.



테러예방은 국민 여러분의 신고로부터...

더 안전한 대한민국!

美 뉴욕 테러범, 주민 신고로 검거



2016년 9월 17일 발생한
뉴욕 맨해튼 · 뉴저지주
연쇄 폭탄 테러범,
주민 신고로 49시간 만에
신속히 검거



세계 각국의 테러예방 조치
대부분은 일반 국민의
신고로부터 시작됩니다.



주변에 테러로 의심되는
인물이 있다면 국가정보원 111
또는 경찰청 112로 신고해
주시기 바랍니다.

테러 신고 포상금 **최고 1억원**

111(국가정보원) 또는 **112**(경찰청)로 신고하세요.



국무총리실
대테러센터



국무총리실
대테러센터